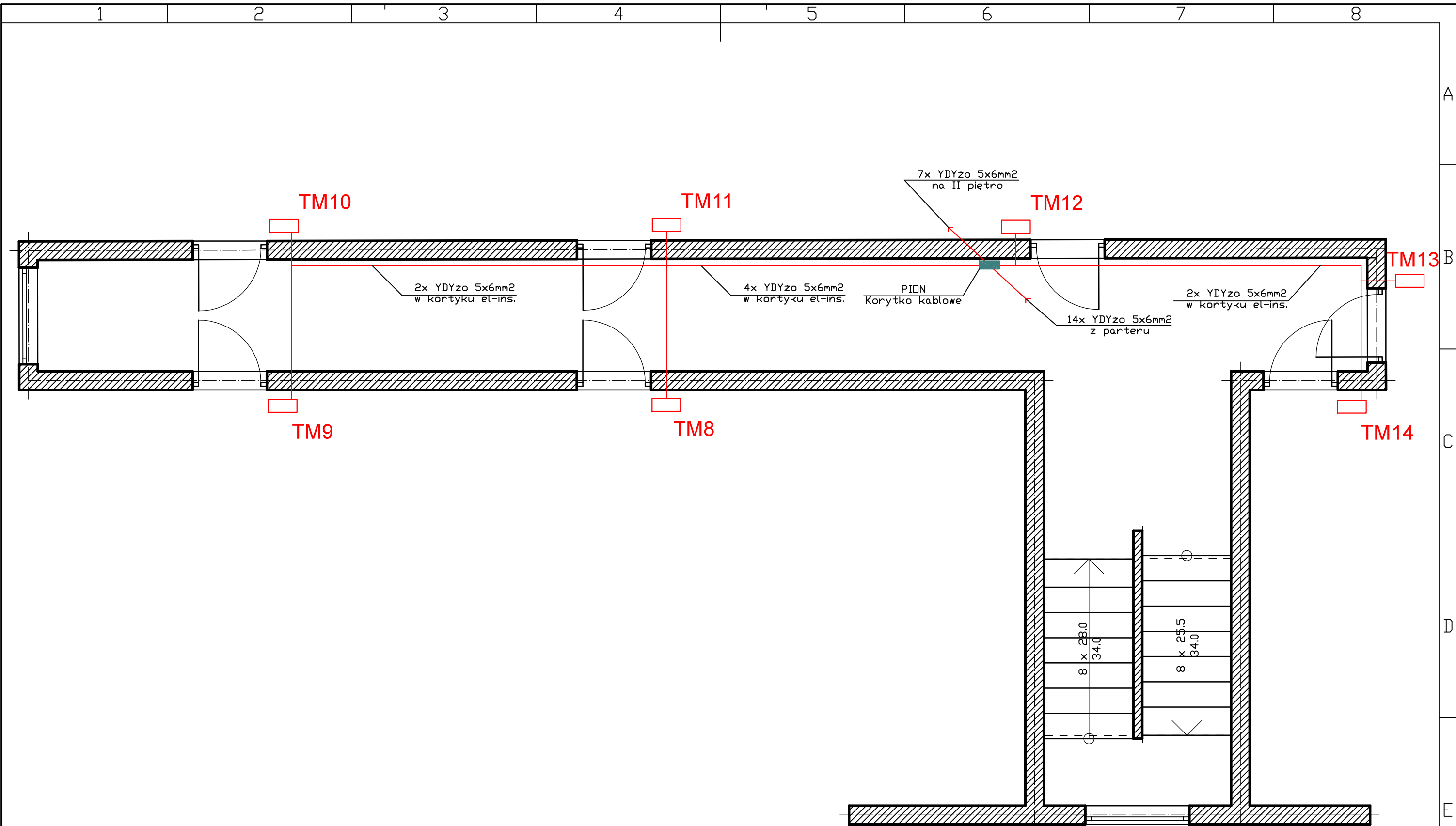


WSZELKIE PRAWA AUTORSKIE ZASTRZEŻONE. KOPIOWANIE W JAKIEJKOLWIEK FORMIE CZĘŚCI LUB CAŁOŚCI BEZ PISEMNEJ ZGODY AUTORA ZABRONIONE. DZ.U. 2494 POZ. 83 Z 23.02.1994 R. Z POZNIJSZYMI ZMIANAMI



TMx
Projektowana rozdzielnia mieszkaniowa TM

Od rozdzielni głównej RG-L do poszczególnych lokali mieszkalnych należy ułożyć wewnętrzne linie zasilające WLZ przewodem typu YDYzo $450/750V$ 5x6mm².
Na odcinkach pionowych przewody należy układać w korytku metalowym.
Ciągi poziome układać w listwach elektroinstalacyjnych lub pod tynkiem (wybór metody ustalić przed montażem z Inwestorem).
W lokalach mieszkalnych należy zdemontować istniejące zabezpieczenia przed licznikowe oraz puszkę rozdzielczą po byłym WLZ.
W miejscu po zdemontowanej tablicy licznikowej zamontować obudowę rozdzielczą n/t typu OB18.
W obudowie założyć zabezpieczenia nadprądowe typu S301 B10(16)A i podłączyć do nich istniejące obwody lokatorskie.
W rozdzielni zostawić miejsce na podłączenie nowych obwodów ogrzewania elektrycznego.

Ochrona od porażeń - samoczynne szybkie
wyłączenie w układzie sieciowym TN-S

| | NAZWISKO | DATA | PODPIS |
|------------|---------------------------|------------|--------|
| PROJEKTANT | mgr inż. MAREK ŚMIGIELSKI | 01.04.2025 | |
| OPRACOWAŁ | mgr inż. MACIEJ WNUKOWSKI | 01.04.2025 | |

| | | | | |
|------------------------|---|---------------|-----------------|---|
| Branża: ELEKTRYCZNA | NUMER RYSUNKU: E-006 | ARKUSZ A-3 | PODDZIAŁKA - | |
| Inwestor: | GMINA MIASTO KOWAL, UL. PIWNA 24, 87 - 820 KOWAL | | | FAZA: DT REW.: 0 ARK.: 1/1 |
| Temat: | WYMIANA ŹRÓDEŁ CIEPŁA W KOMUNALNYCH BUDYNKACH MIESZKALNYCH W KOWALU. PRZEBUDOWA ISTNIEJĄCEGO ZASILANIA ENERGETYCZNEGO WRAZ Z WYMIANĄ WLZ-6W I ZMIANĄ LOKALIZACJI UKŁADÓW POMIAROWYCH W BUDYNKU MIESZKALNYM WIEŁORODZINNYM PRZY UL. DOBIEGNIIEWSKIEJ 12 W KOWALU | | | |
| Tytuł: | Instalacje WLZ piętro I | | | |
| | | | | |